

Bestandsaufnahme

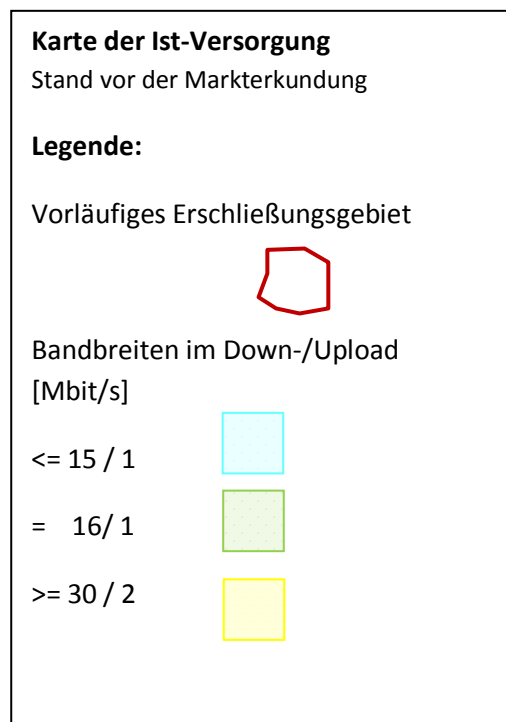
im Rahmen der Richtlinie zur Förderung des Aufbaus von Hochgeschwindigkeitsnetzen im Freistaat Bayern (Breitbandrichtlinie – BbR) vom 09.07.2014.

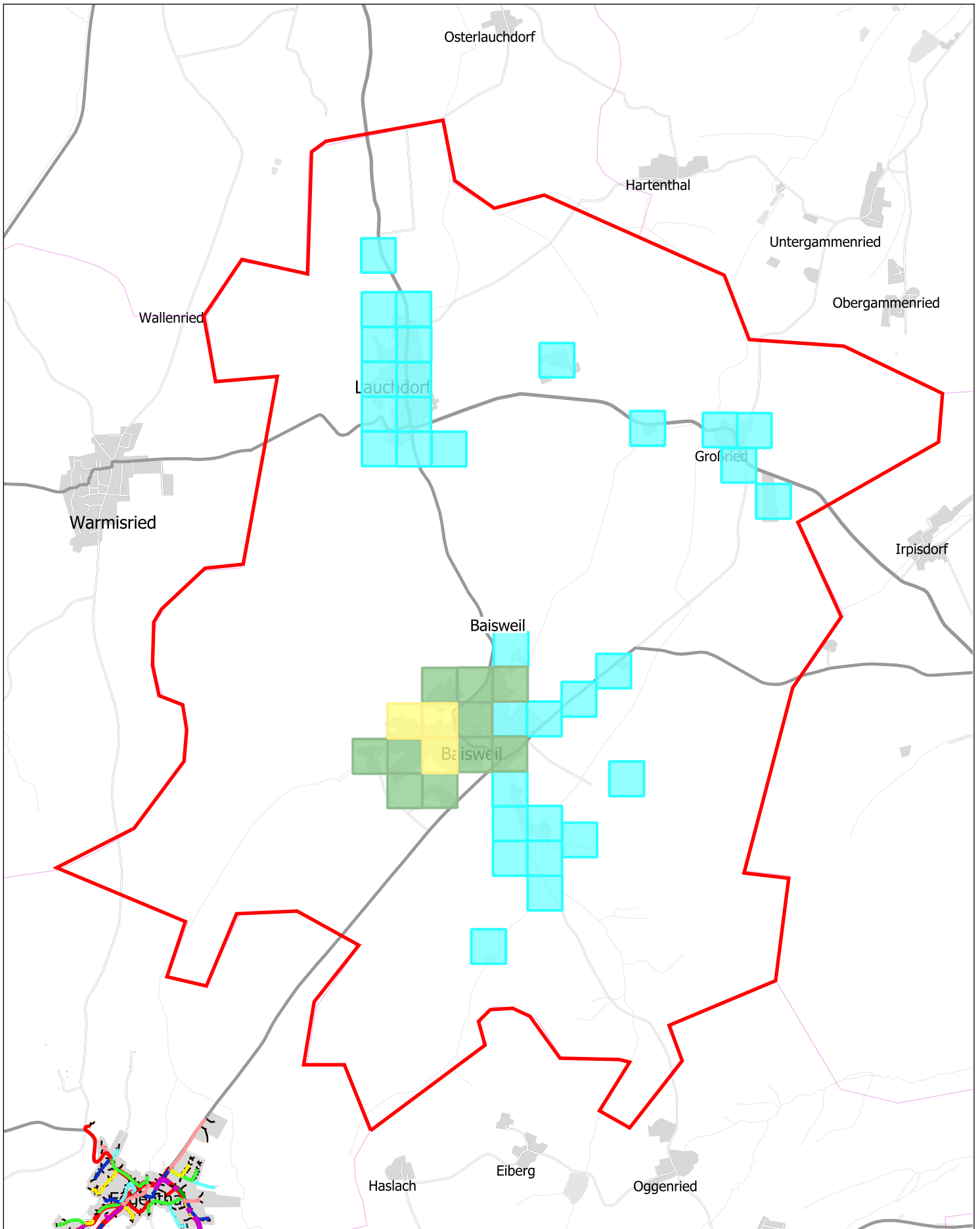
18.08.2015 | Gemeinde Baisweil, St.-Anna-Str. 24, 87650 Baisweil

1. Die Gemeinde Baisweil hat ein vorläufiges Erschließungsgebiet festgelegt.
Das Erschließungsgebiet umfasst den gesamten Gemeindebereich.
2. Die derzeitige Ist-Versorgung vor der Markterkundung ist in folgender Tabelle und Karte dargestellt:

Die aktuelle Ist-Versorgung in den vorläufigen Erschließungsgebieten sieht wie folgt aus:

Tabelle der Ist-Versorgung: Stand vor der Markterkundung									
Download [Mbit/s]	<=15			>=16			>= 30		
	ja	nein	z.T.	ja	nein	z.T.	ja	nein	z.T.
Baisweil			x			x			x
Lauchdorf, Großried, Ziegelei,	x				x			x	





Corwese GmbH

Gemeinde Baisweil
Ist-Versorgung vor Markterkundung



Erstellt von: R. Zeiler
Erstellt am: 03.08.2015
Maßstab 1:35907

